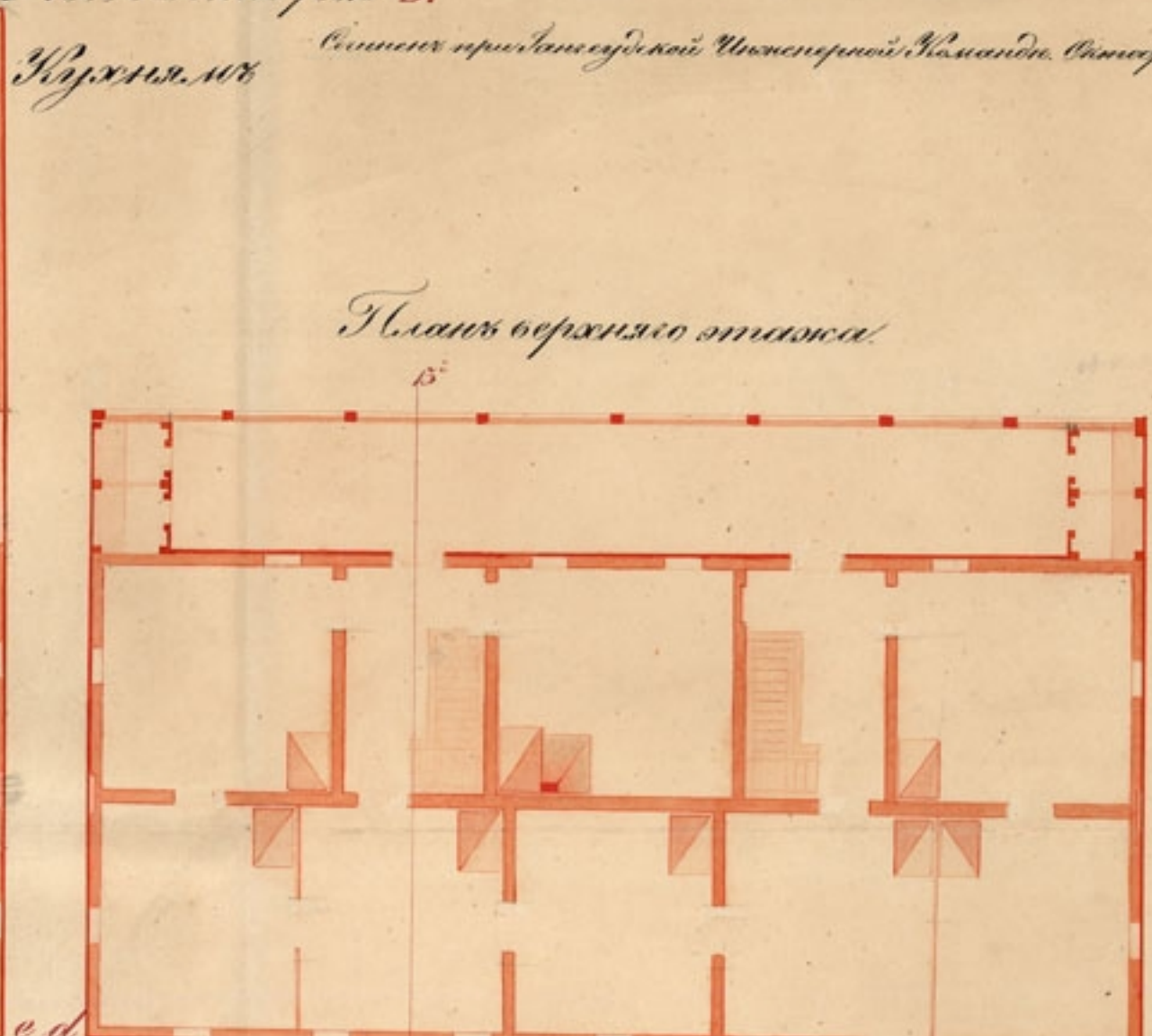
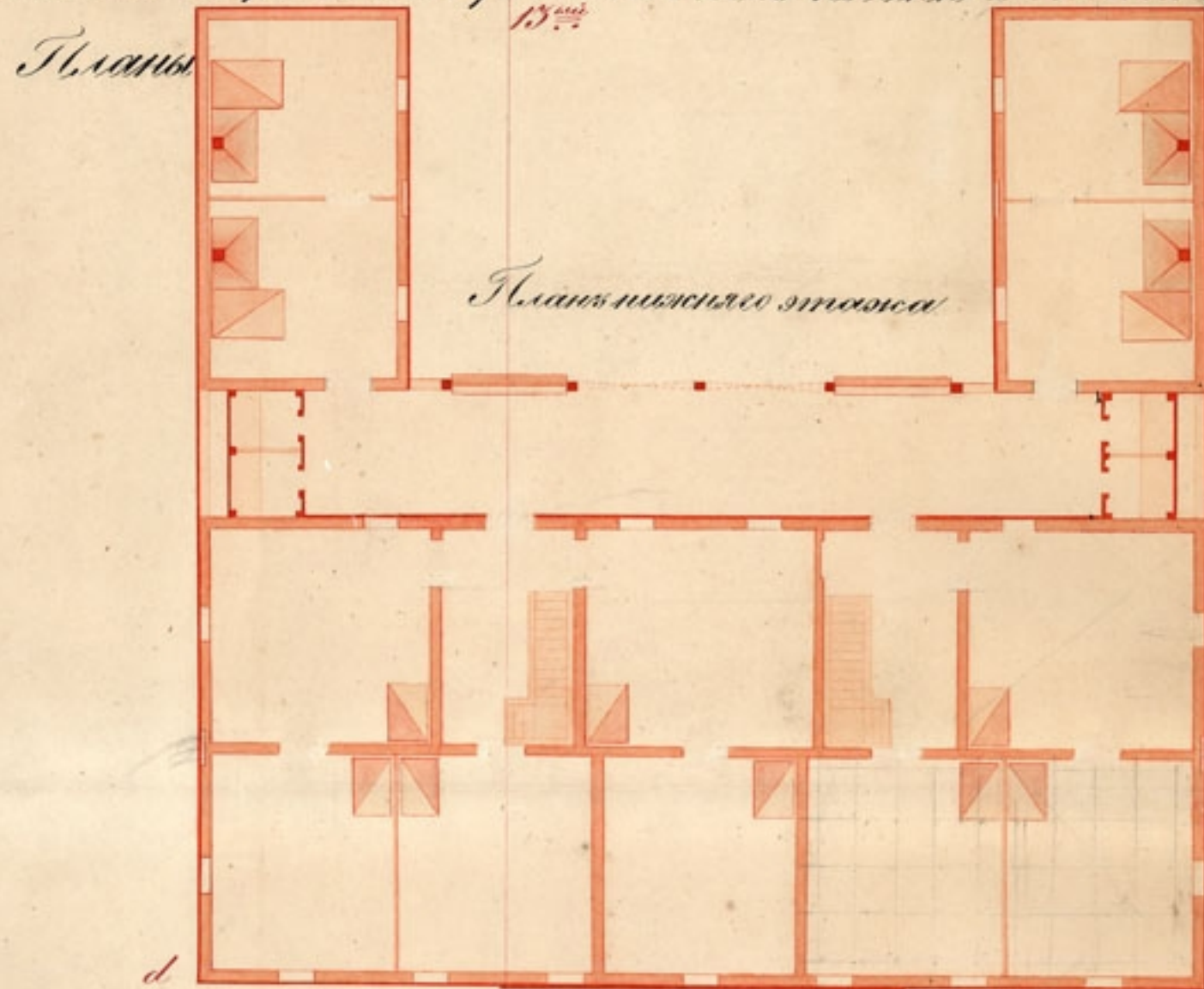


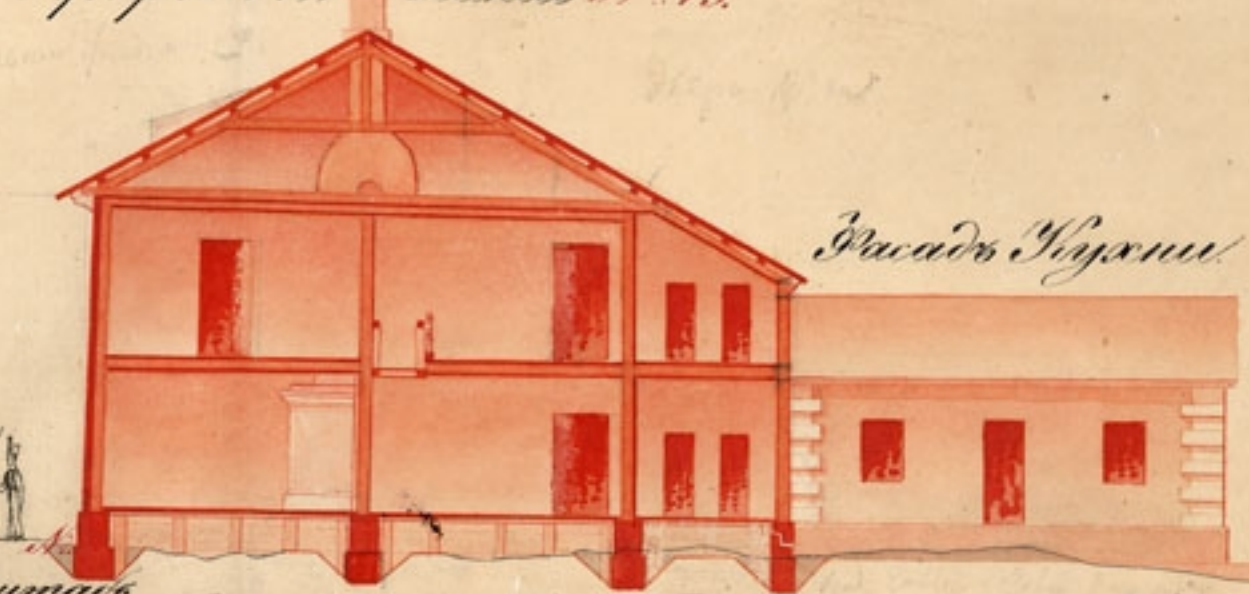
Детальный Чертежъ Деревяннаго Дома съ двумя Кухнями, предполагаемаго построения въ Канцелярской палатѣ аднаго Артиллерійскаго Штабаъ Офицера, со штатомъ Сверхъ Офицеровъ и Канцелярскою, означенаго на подробномъ крѣпостномъ планѣ Листа I подъ литерою В.

Синица при Канцелярской Училищной Палатѣ, Санктъ-Петербургъ 1834



Планы нижняго этажа

Планъ верхняго этажа



Коллежскій Секретарь Александръ Степановъ

Чертежъ Канцелярской Палаты