

# По Свеаборгской крепости

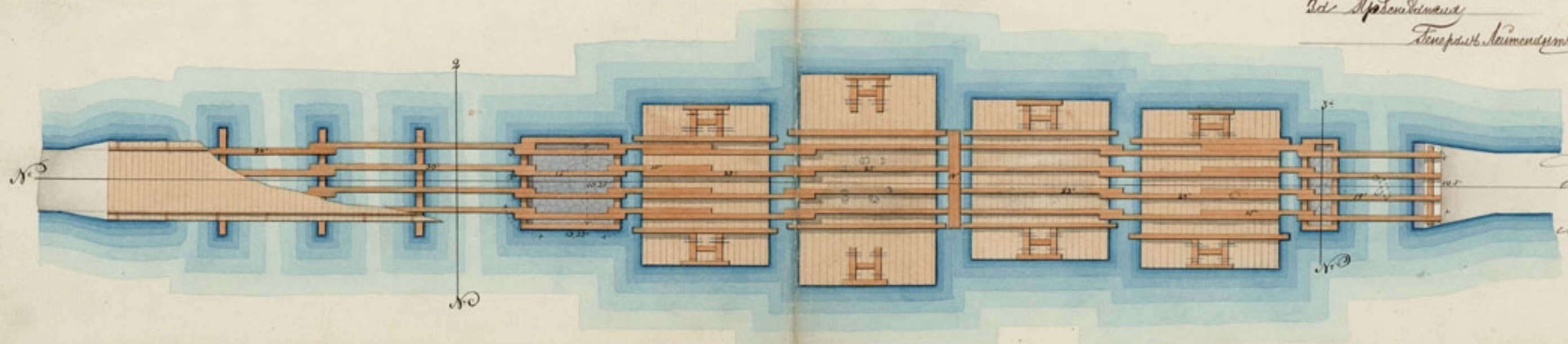
Чертежъ къ плану постройкѣ плотового разводного моста между о. Друисъ и Свеа  
 Сначено на генеральномъ планѣ моста II подъ литерою С.

Крепость Свеаборгъ съ плана 27 мая 1880г.  
 въ разпоротку № 247.

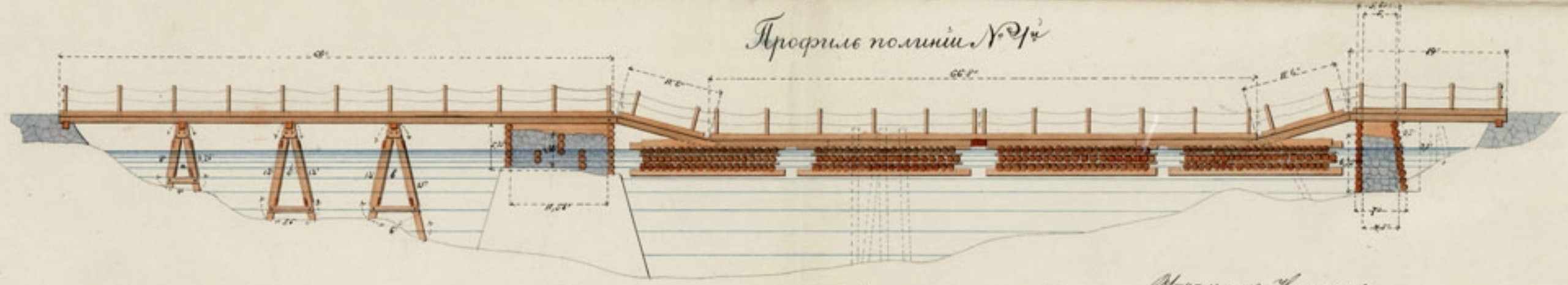
Чертежъ архитектора-инженера Г. Абрамова № 32  
 Мшр. св. св. Инж. Мшр. № 14 Абрамова 1880г.  
 Подъ Архитектура

Генералъ-лейтенантъ В. А. Барановъ  
 Сержантъ  
 Ф. Шубертъ  
 Сержантъ  
 А. Крайновъ  
 Сержантъ  
 С. Яковлевъ

Планъ



Профиль по линіи № 1



Профиль по линіи № 2

Профиль по линіи № 2

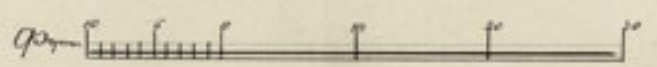
Профиль по линіи № 2

Начальникъ Инженерскаго  
 Инженеръ Сержантъ Фридрихъ Шубертъ



Машинный Инженеръ Подпоручикъ Илья Абрамовъ  
 Инженеръ Корпуса Кавалеріи  
 Инженеръ Ваняковъ  
 Инженеръ Магистрантъ П. П. Писаревъ

Начальникъ Свеаборгскаго крепостнаго Инженернаго  
 Управленія Военной Инженеръ Пайковникъ С. Д. Сидоръ



Чертежъ инженеръ 2-го класса Н. М. Прохоровъ