

По Свеаборгской крепости.

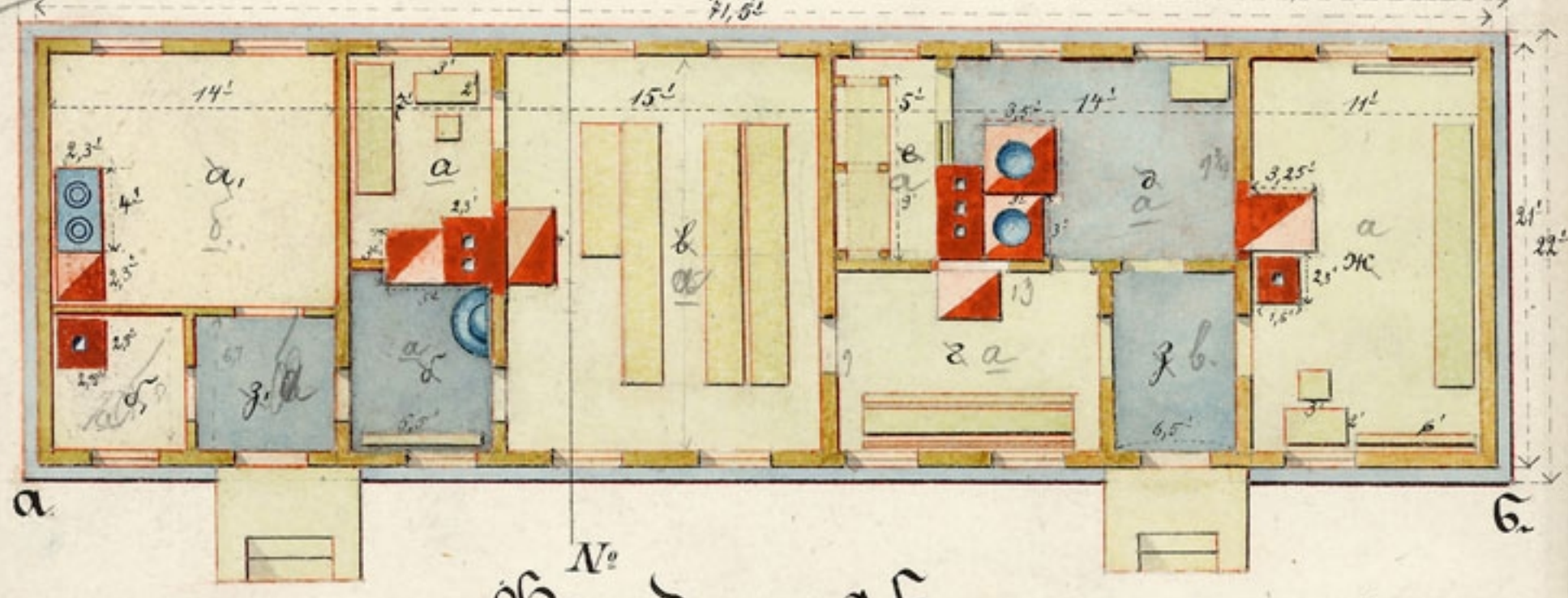
Чертежъ къ плану на постройку бревенчатого подъ железного крыша карауль. дана для постройки 15 челов. карауль. кананды и одного приелотришка при бат. №№ II и III остр. Графскаго (Друиъ-Д.).

Означено на генеральномъ планѣ мѣр. **Д.**
Планъ караульного дома

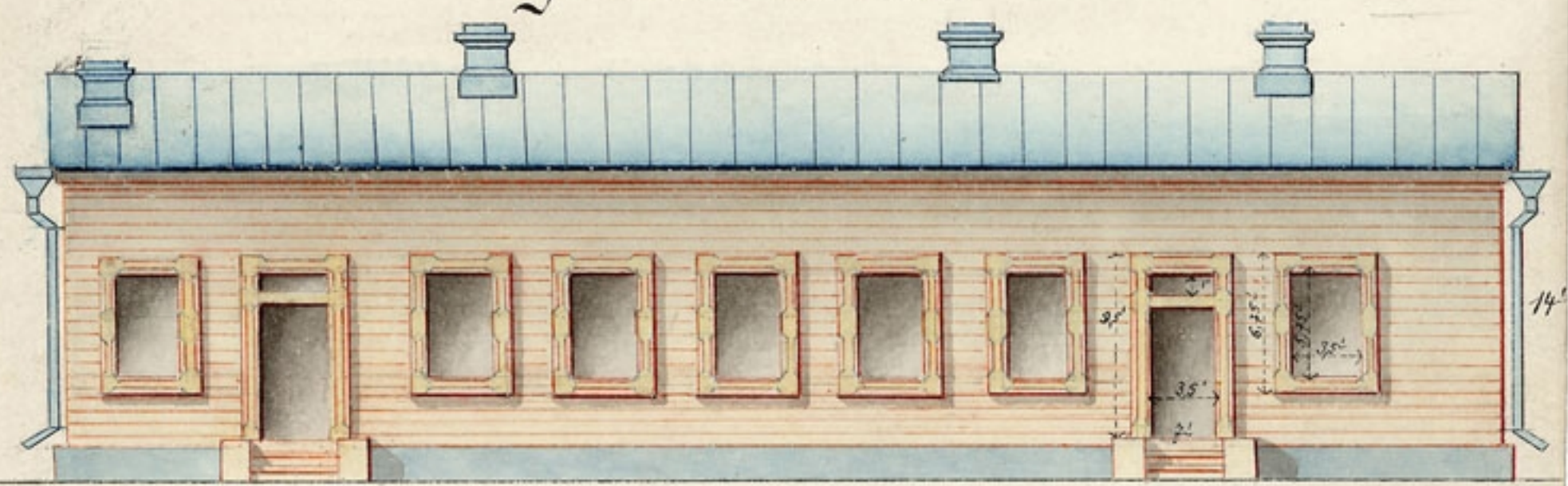
Крѣп. Свеаборгъ. Декабря II, 1891 года
по плану за № 1011.

№ 21

72,5
71,5



№ 1
Фасадъ по а б.

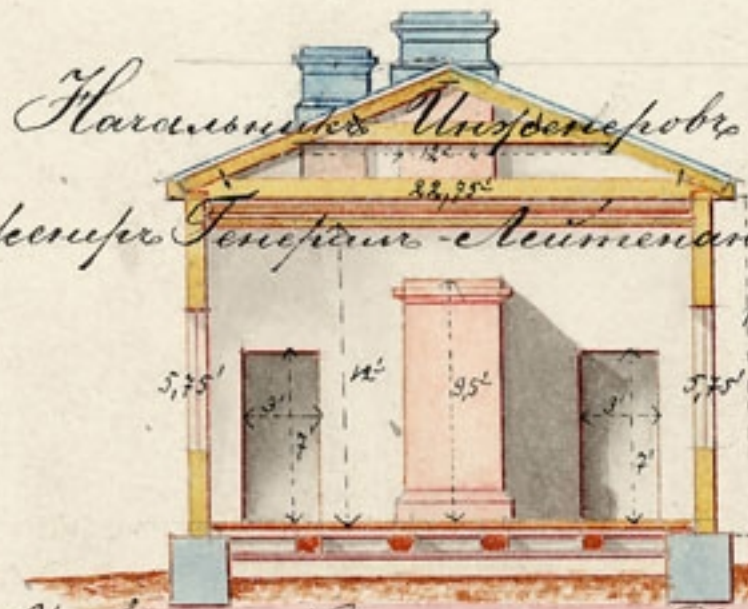


Разрѣзь № 1.

Устройство
Караульного карауль
а Карауль
б карауль
в карауль

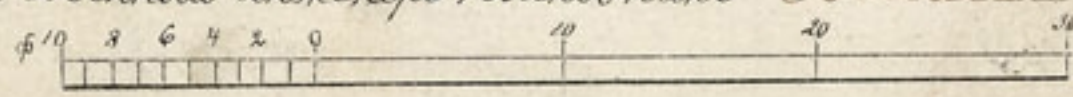
Устройство:

- а, Помещение для приелотришка
- б — для склада а
- а Помещение для старшего
- б Умывальная
- в Помещение для 2^{ой} смены
- г Столовая
- д Кухня
- е кладовая
- ж Караульная комната
- зз Стены



Инженеръ Капитанъ Лебедевъ-Моръ

Начальникъ Свеаборгскаго крѣпостнаго Инженернаго
Управления Военный Инженеръ Полковникъ Мессинговъ



Върхъ Лебедевъ